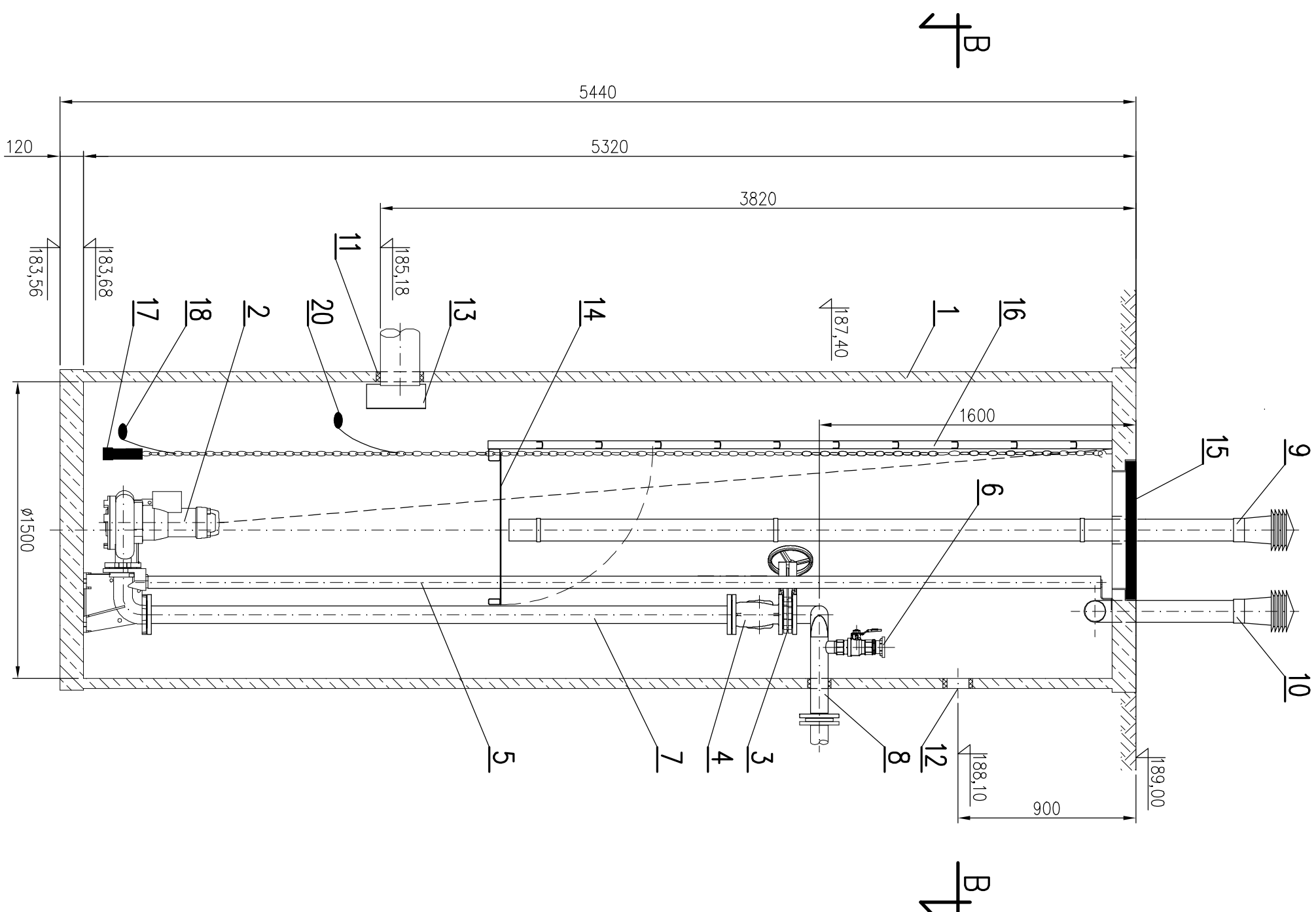
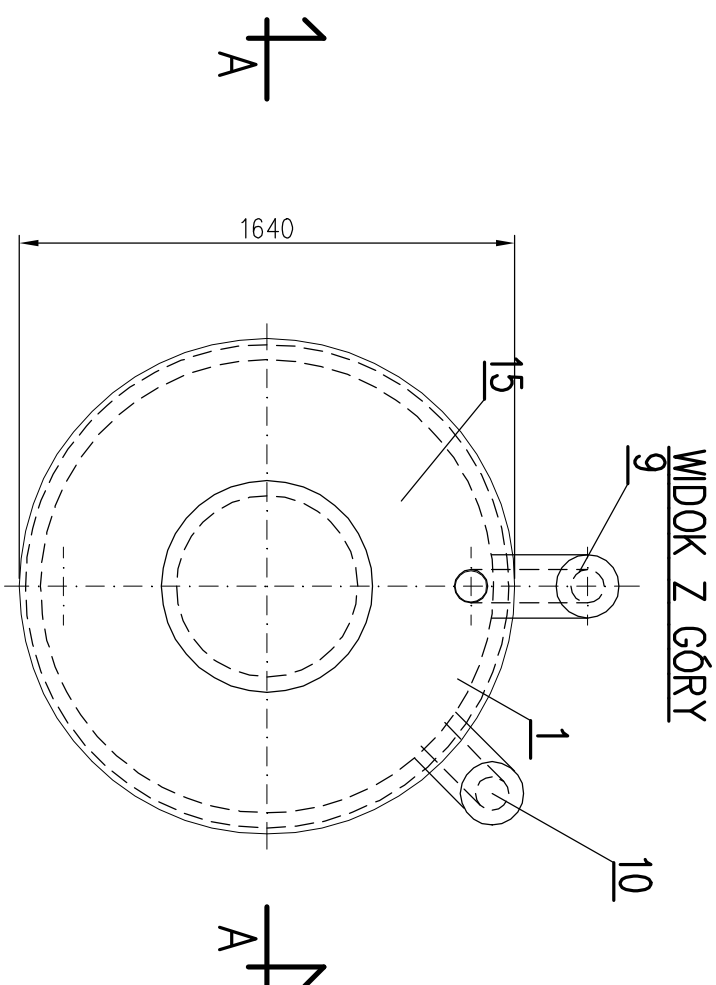
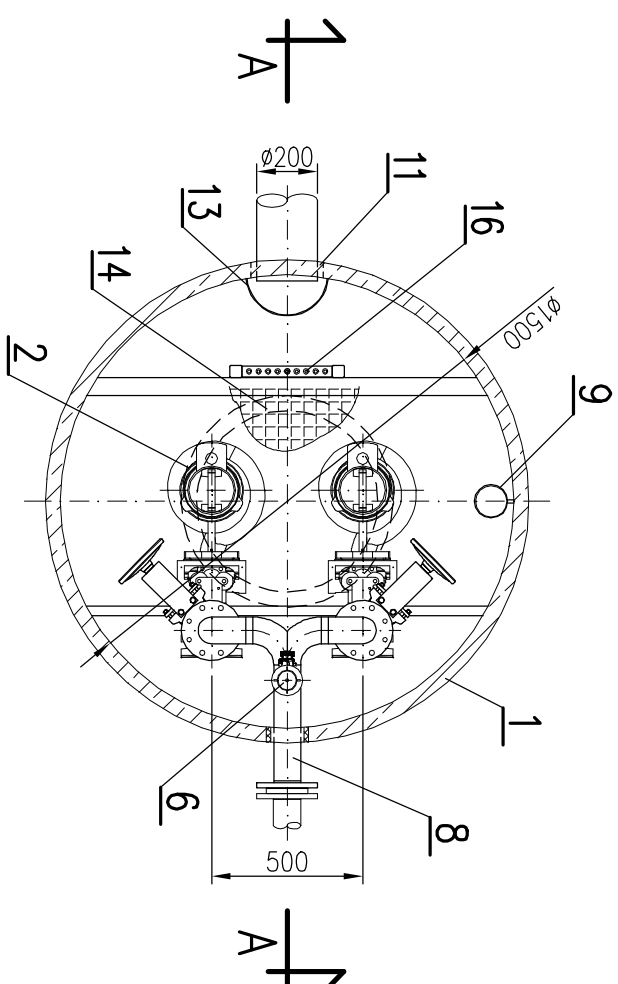


PRZEKRÓJ A-A



PRZEKRÓJ B-B



1. Do połączeń kołnierzykowych słasować śruby niedzwonne, w gat. min. A2
2. Zbudowa pompowni w formie przejazdowej

UWAGI:

	Dziwny-trójnog przenośny żuraw o udźwigu 150 kg	1	kpl.			
18	Wyciącznik płytowy	2	kpl.	wg prod.		
17	Hydrostatyczna soroka poziomu	1	kpl.	wg prod.		
16	Drobna żelazowa	1	kpl.	1.4301		
15	Pokrętwa – wąż żelazny fi.800 D400	1	kpl.	żeliwo		
14	Podest obsługowy armatury (uchyłny)	1	kpl.	1.4301		
13	Deflektor na wlocie kanalizacji grawitacyjnej	1	szk.	1.4301		
12	Przepust kablowy Ø110 mm	1	szk.			
11	Przejście szczelne dla rury Ø200 PVC	1	szk.	wg prod.		
10	Kominiek wentylacyjny Ø110 z wkładem antyodorowym	1	kpl.	PE		wywiew
9	Kominiek wentylacyjny Ø110 z uchylkami (1.4301)	1	kpl.	PE		nowiew
8	Kolektor zbiorczy DN80 – rura ze szwem Ø88,9 x 2,0 z kształtkami montażowymi	1	kpl.	1.4301		
7	Rurociąg tłoczny DN80 – rura ze szwem Ø88,9 x 2,0 z kształtkami montażowymi i mocowaniami	2	kpl.	1.4301		
6	Kłóciec płuczacy DN50 z zaworem kulowym 2" zakończony przyłączem STORZ DN50	1	kpl.	1.4301		
5	Prowodnica – rura ze szwem Ø60,3 x 2,0; L = 5,0 m	4	szk.	1.4301		
4	Zawór zwrotny kulowy kohnierzowy DN80 z osprz. montaż.	2	kpl.	wg prod.		
3	Zosława nożowa do ściągów DN80 PN10 wraz z kółkami i osprzętem montażowym	2	kpl.	wg prod.		
2	Pompa zatopiona do ściągów np. Amortizer 821 ND (Q = 4,2 l/s; Hp = 5,5 m s.w., moc P2 = 1,9 kW)	2	kpl.	wg prod.		KSB przył. DN80
1	Studnia polimerobetonowa DN1500, hc = 5,44 m z otworem pod wąż fi 800 mm	1	kpl.	wg prod.		
Porz.	Wyszczególnienie	ilość	J.m.	Materiał	Prod./norma	Uwagi



  
**PUH**  
Adam Kochmaniewicz  
ul. Niepodległości 12  
48-250 Głogówek

Nazwa i adres obiektu budowlanego

Budowa odcinka sieci ka  
ul. Bukowa, gm. Bierawa

województwo	OPOLSKIE
-------------	----------

	branza	SANITARNA
--	--------	-----------

1

## Przepompownia ścieków sanitarnych

dla m. Ortowice, ul. Bukowa gm. Bierawa

schemat wyposażenia

19.11.2025

1